

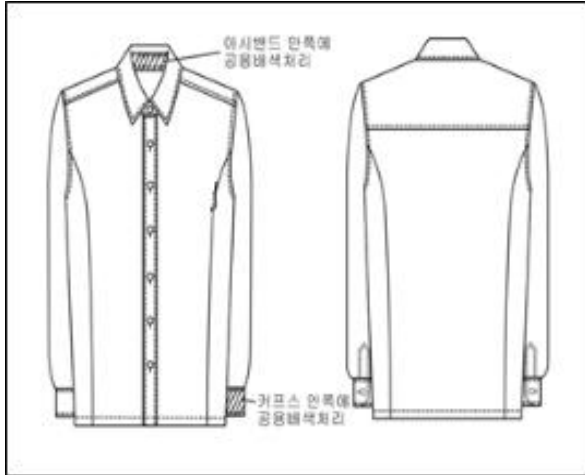


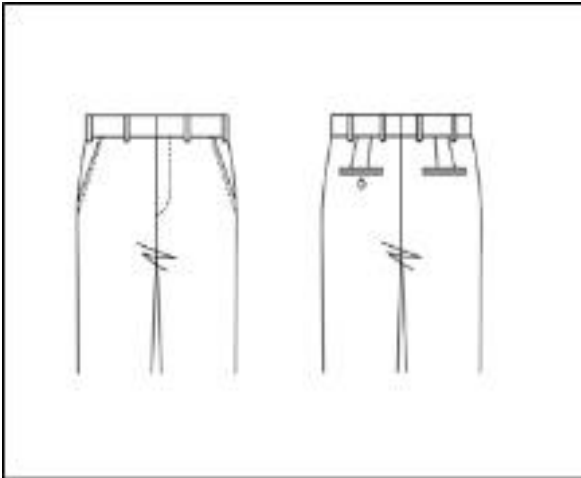
2020학년도 동명고등학교 교복 규격서

1. 동복

상의(JACKET)	
	
디자인	후드 집업
소재 및 혼용률	면 40%, 폴리에스테르 57%, 폴리우레탄3%
소매	립 소매
주머니	전면 양쪽 주머니
지퍼	중심지퍼가 넥 라인까지 올라옴
교표	 (왼쪽 가슴 방향에 부착)
색상	검정
특이사항	french terry 원단 소매, 하단, 후드 끈 동일 색상

상의(Y-SHIRTS)	
	
디자인	기본 긴팔 셔츠 디자인
소재 및 혼용률	○겉감 : 폴리에스테르75%, 레이온25% ○남녀 공용 (여학생용 구분 없음, 라인 없음)

하의(PANTS)



디자인	기본 바지 디자인
소재 및 혼용률	-겉감 : 폴리에스터 95%, 폴리우레탄 5% -색상: 검정
주머니	앞면 사이드포켓, 뒷면 좌우 히든포켓
특이 사항	- 허리 조절기(좌우) - 뒤 허리 히든 고무줄 밴드 - 밑단 5cm이상 넉넉하게 - 노멀 핏

상의(KNIT VEST)



디자인	기본 브이넥 니트 디자인
소재 및 혼용률	겉감 : 울50% 아크릴 50%
	안감 : 폴리에스테르 100%

※ 남녀디자인 동일, 단추방향만 다름

2. 하복

상의(생활복)	
디자인	생활복
소재 및 혼용률	겉감: 폴리에스테르 73% 폴리우레탄 7%
마크	
이름표	포켓 위 이름표 부착

하의	
디자인	기본 바지 디자인 (반바지는 선택사항)
소재 및 혼용률	- 안감: 폴리에스테르 70%, 레이온 27%, 스판 3%
주머니	- 앞면 사이드포켓, 뒷면 좌우 히든 포켓
특이사항	- 반바지 선택 시 동일 소재 및 혼용률 - 허리 조절기(좌우) - 뒤 허리 히든 고무줄 밴드 - 밑단 5cm이상 넉넉하게 - 노멀 핏

※ 남녀디자인 동일, 단추방향만 다름